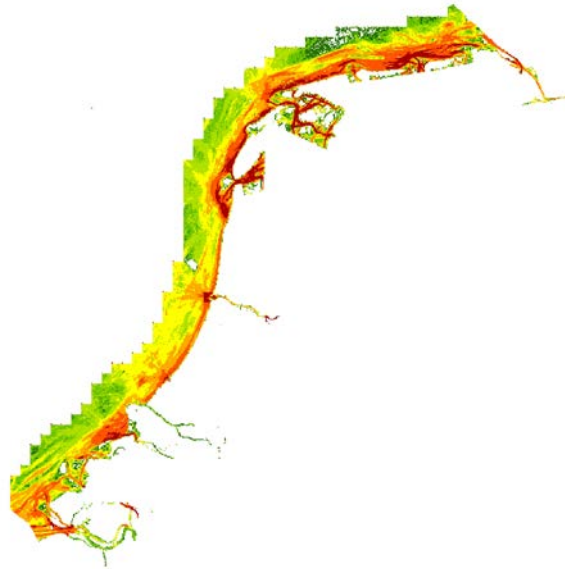


Toedeling naar gridcel, vissersschepen Wet Surface Area (WSA)

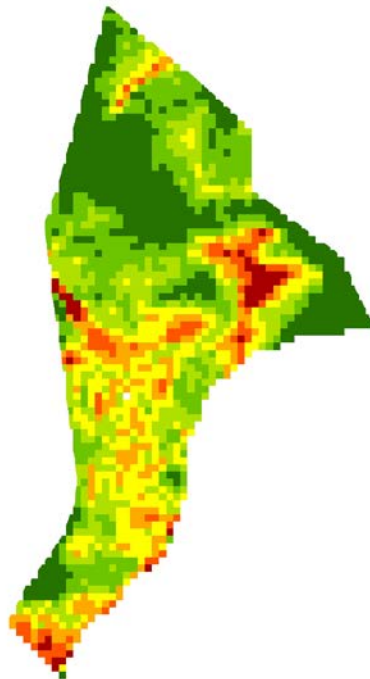
Beschrijving

Deze verdeling geldt voor emissies via uitloging en corrosie, veroorzaakt door vissersschepen op het Nederlands Continentaal Plat (NCP), binnen de 12-mijlszone en in havens. Bepalend is de oppervlakte scheepshuid onder het wateroppervlak (Wet Surface Area, WSA). Vanaf 2015 is de verdeling gebaseerd op door het MARIN aangeleverde AIS data en daaruit afgeleide waarden voor de WSA. Dit op een detailniveau van 500x500meter voor havens en 12 mijlszone, en 5x5kilometer voor het NCP.

Voorbeeld



Verdeling Wet Surface Area varende vissersschepen per gridcel van 500x500 meter. Hoe roder de kleur, hoe hoger de toegekende emissie.



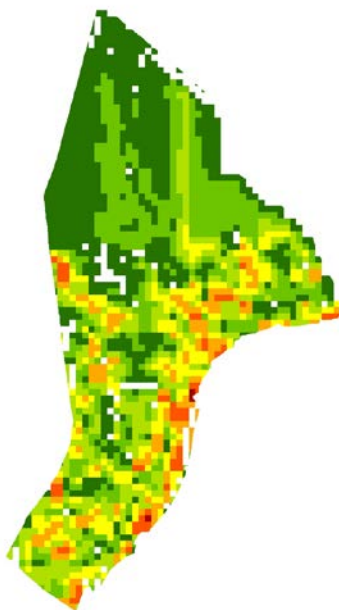
Verdeling Wet Surface Area varende vissersschepen per gridcel van 5x5 kilometer (NCP). Hoe roder de kleur, hoe hoger de toegekende emissie.

Voor de jaren 1990 tot en met 2014 is de verdeling voor de havens (als puntlocatie) gebaseerd op LEI gegevens over het totale aantal vissersschepen wat per jaar de haven binnenkwam, afkomstig uit de VIRIS database. In deze database worden (sinds 1990) alle vangsten geregistreerd die in Nederlandse havens worden aangeland, met de bijbehorende schepen. De verdeling voor het NCP is gebaseerd op het aantal afgelegde zeemijlen per 5x5 kilometer, gebaseerd op een studie door het MARIN in 2006.

Voorbeeld



Verdeling Wet Surface Area vissersschepen met havens als puntbron



Verdeling zeemijlen vissersschepen NCP. Hoe roder de kleur, hoe hoger de toegekende emissie.

Betrokken instituten

- CBS
- LEI (nu Wageningen Economic Research)
- MARIN
- TNO

Actualiteit basisgegevens verdeling

2015, voor 1990 tot en met 2014: 2004

Achtergronddocument(en)

Rijkswaterstaat-WVL i.s.m. Deltares en TNO
Emissieschattingen Diffuse bronnen Emissieregistratie
Anodes zeescheepvaart en visserij Versie mei 2015

Hulskotte, J., H. Oonk (2007) Factsheets Emissies van Anodes bij Zeescheepvaart en Visserij, TNO, versie 3, 06.2007

MARIN (2006) Afgelegde zeemijlen op het NCP in 2004, Rapport Nr. 20894.620/1

MARIN (2018) Sea Shipping Emissions 2016: Netherlands Continental Shelf, 12-Mile Zone and Port Areas Report nr. 30508-1-MSCN-rev.2

Meijerink, J. (2003)
EMS protocol Emissies door Zeescheepvaart en Visserij
Uitloging van coatings in havens
Adviesdienst Verkeer en Vervoer, Rotterdam

Website MARIN: www.marin.nl